

Warszawa, dn. 15.10.2014 r.

Do wszystkich zainteresowanych.

Szanowni Państwo,

Firma Schulke Polska chciałaby przekazać bieżące informacje związane z zagrożeniem wirusem Ebola oraz wskazać skuteczne środki dezynfekcyjne w stosunku do w/w wirusa z portfolio produktów firmy Schulke.

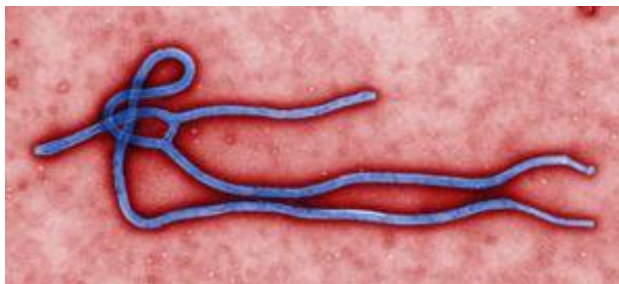
Czym jest wirus Ebola?

Wirus Ebola jest niebezpiecznym wirusem – śmiertelność po zarażeniu sięga 50-90 %.

Wirusa Eboli odkryto w Zairze, obecnie nazywanym Demokratyczną Republiką Kongo, w roku 1976. Największe jak do tej pory ognisko epidemiczne Eboli wybuchło w Gwinei w marcu 2014 i rozprzestrzeniło się po całej Zachodniej Afryce. Do 4 sierpnia 2014 odnotowano 1711 przypadków zachorowań, o których poinformowano WHO. 932 pacjentów zmarło na skutek infekcji.

Jakie są objawy?

Według Światowej Organizacji Zdrowia WHO typowymi objawami są gorączka, osłabienie, ból gardła, ból mięśni oraz głowy. Po pewnym czasie pojawiają się nudności, biegunka oraz podrażnienie skóry. W skrajnych przypadkach dochodzi do wewnętrznych i zewnętrznych krwotoków oraz zaburzeń pracy nerek oraz wątroby. Czas, w jakim występują w/w symptomy waha się między 2 dniami a 3 tygodniami.



Jak wirus się rozprzestrzenia i jak jest przekazywany?

Wirus Eboli przekazywany jest przez bezpośredni kontakt z płynami ciała, np. krwią, moczem, śliną, potem, treścią żołądkową. Oznacza to, że wszystkie osoby mające styczność z chorym zagrożone są infekcją. Ebola nie przenosi się natomiast drogą powietrzną, tak jak ma to miejsce w przypadku grypy. Ludzie mogą ulec zarażeniu także przez kontakt ze zwierzętami. Małpy, nietoperze (szczególnie owocożerne) oraz antylopy są wymieniane jako zwierzęta, z którymi kontakt może skończyć się infekcją.

Schulke Polska Sp. z o.o.

ul. Rydygiera 8 | 01-793 Warszawa

Zezwolenie: GIF-N-4111-55/AR/08

Dział Obsługi Klienta: Tel. + 48 22 568 22 02 – 03 | Fax + 48 22 568 22 04 | Księgowość: Tel./Fax + 48 22 568 22 07 | Dział Zamówień Publicznych: Tel. + 48 22 568 22 05

schulke.polska@schulke.com

NIP: 527-00-10-985 | NIP UE: PL5270010985 | Regon: 010385400

Bank PEKAO S.A.: 12 1240 6029 1111 0000 4793 3622 | BANK HANDLOWY S.A.: 89 1030 1654 0000 0000 5631 1301

Sąd Rejonowy dla m. St. Warszawy XII Wydział Gospodarczy KRS | KRS: 0000104818 | Kapitał zakładowy: 50 000,00 PLN

Co oznacza, że WHO sklasyfikowała rozprzestrzeniającą się epidemię Eboli jako „zagrożenie dla zdrowia publicznego”?



8 sierpnia 2014, WHO ogłosiło, że obecna epidemia Eboli jest zagrożeniem dla zdrowia publicznego. Takie ogłoszenie miało miejsce jak do tej pory tylko dwukrotnie. Po raz pierwszy w roku 2009 podczas wybuchu epidemii ptasiej grypy Azji oraz w maju 2013, gdy na świecie zanotowano wzrost przypadków zachorowań na polio.

Taka klasyfikacja umożliwia WHO podjęcie pakietu działań prawnych oraz wprowadzenia regulacji, które umożliwią zwalczanie wirusa Eboli.

Szulke rekomenduje następujące środki profilaktyczne:

Wirus Eboli jest wirusem osłonowym z gatunku Zaire ebolavirus, rodzina Filoviridae, który ulega inaktywacji na skutek działania każdego środka dezynfekcyjnego, którego aktywność określona została przynajmniej jako „ograniczona aktywność przeciwwirusowa”, co tak naprawdę oznacza „aktywna względem wirusów otoczkowych”. Zatem wszystkie środki posiadające taką aktywność mogą być stosowane do działań profilaktycznych względem wirusa Eboli.

Dezynfekcja Ręce & Skóra:

desderman® pure
desderman® N
sensiva®
kodan® tinktur forte

Dezynfekcja Powierzchni :

terralin® protect
terralin® PAA
mikrozyd® AF liquid/wipes
mikrozyd sensitive® liquid/ wipes
mikrozyd® PAA chusteczki
perform®

Dezynfekcja Narzędzi :

gigasept® PAA

Marzena Korbecka – Paczkowska



Dyrektor Działu Naukowego i Marketingu
Schulke Polska